



В 1987 – 1996 гг. основателем Российской Психоаналитической Ассоциации, Российского психоэндокринологического научного центра, Почетным членом МОО «Российская Диабетическая Ассоциация» Белкиным А.И. активно развивались методы психологической реабилитации людей с сахарным диабетом и ожирением с использованием невербальных методик психотерапии: танцем, пением, рисованием, лепкой скульптур; игровыми методами. После смерти А.И. Белкина, основавшего первую в СССР Школу психофизической саморегуляции им. Эрнесто Рома в 1988 г., данное направление в значительной степени затормозилось. Предлагаем нынешним клиническим психологам и психотерапевтам обратить внимание на рисунки и игры детей с диабетом.

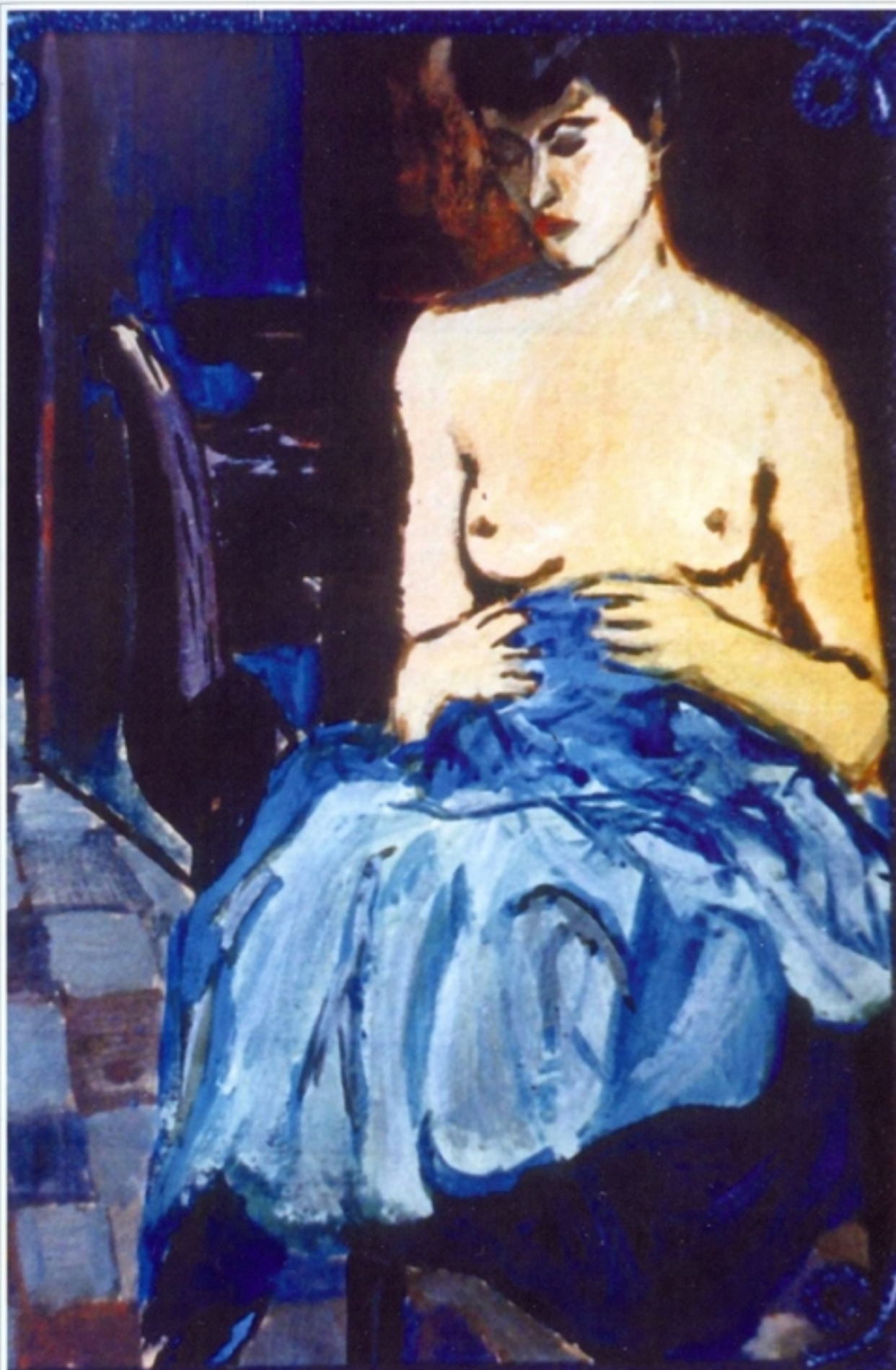
В данной подборке - картины и рисунки разных авторов с разными душевными болезнями.

Источник : Психиатрия в рисунках и схемах: Учебно-наглядное пособие / М.Н. Красильникова, Р.Г. Валинуров, С.Б. Медведева. – Уфа: изд-во БГМУ, 2005г., 304 с.



Эффективна ли Арт-терапия сахарного диабета?

Sonntag, den 25. Oktober 2015 um 02:17 Uhr



Эффективна ли Арт-терапия сахарного диабета?

Sonntag, den 25. Oktober 2015 um 02:17 Uhr



